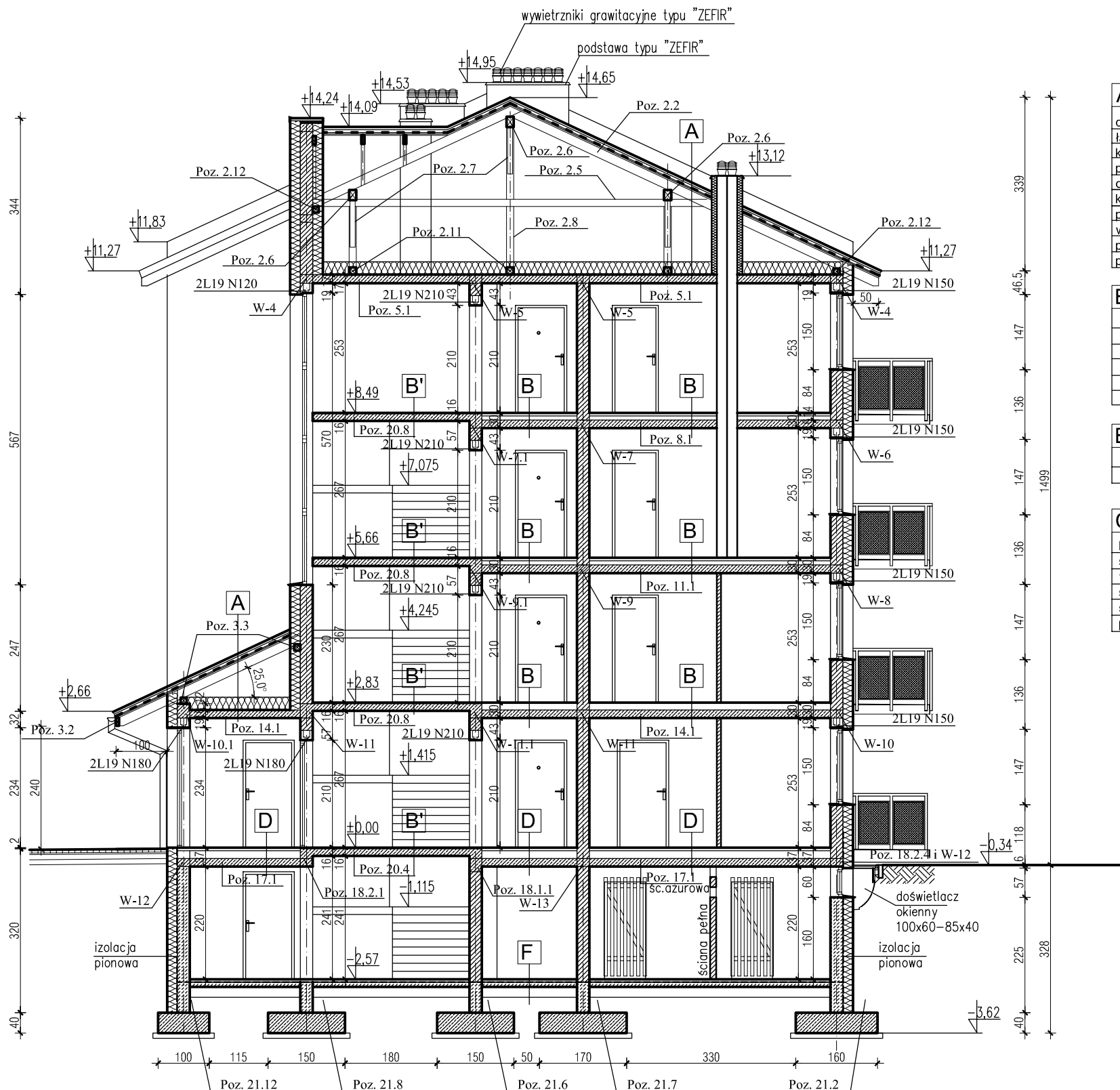


# PRZEKRÓJ 1-1



**A**

dachówka ceramiczna	
łaty	
kontraty	
papa wierzchniego krycia	
deskowanie pełne	
krokwie	
przeźreń wentylowana	
wełna mineralna gr. 25 cm (dwie warstwy 15+10cm)	
paroizolacja	
plyta stropowa żelbetowa	

**B**

terakota/gres na klej	1,0 cm
szlichta cem.zbrojona	5,0 cm
folia izolacyjna x2	
styropian EPS 100 038	6,0 cm
styropian akustyczny EPS-T	2,0 cm
plyta żelbetowa	16,0cm

**B'**

gres na klej	1,0 cm
plyta żelbetowa	14,0cm

**C**

PCV/gres	1,0 cm
szlichta cem.zbrojona	5,0 cm
folia izolacyjna	
styropian EPS 100 038	6,0 cm
styropian akustyczny EPS-T	2,0 cm
plyta stropowa	16,0cm

**D**

terakota/gres na klej	1,0 cm
szlichta cem.zbrojona	5,0 cm
folia izolacyjna x2	
styropian	15,0 cm
plyta stropowa	16,0cm

**E**

PCV/gres	1,0cm
szlichta cem.zbrojona	5,0 cm
folia izolacyjna	
styropian	15,0 cm
plyta stropowa	16,0cm

**F**

szlichta cementowa 5,0 cm zatarta na gładko	
izolacja przeciwwilgociowa systemowa	
beton B15 zatarty na ostro - 10cm	
podłoże gruntowe zagęszczone	

**POSADZKA NA GRUNCIE(SUSZARNIA)**

gres na kleju	1,0cm
szlichta cementowa zbrojona	4,0cm
folia izolacyjna	
styropian	12,0cm
izolacja przeciwwilgociowa systemowa	
beton B15 zatarty na ostro	10,0 cm
podłoże gruntowe zagęszczone	

**BALKON WSPORNIKOWY**

plytki ceram.mrozoodporne antypoślizg.	
z kapinosem na elastycznej zaprawie klejowej	
izolacja przeciwwodna, elastyczna systemowa	
plyta wspornikowa balkonu ze spadkiem gr. 18cm	

± 0,00 = 159,90 mnpm

**bpbw** BIURO PROJEKTÓW "BPBW" Sp. z o.o.  
10-448 OLSZTYN, UL.GŁOWACKIEGO 28  
PRAWA AUTORSKIE ZASTRZEŻONE

OBIEKT:	BUDYNEK MIESZKALNY 20 - RODZINNY NR2	SKALA:	1:100
ADRES:	MRAKOWO UL. KOLEJOWA	BRANŻA:	A
PRZEDMIOT RYSUNKU:	PRZEKRÓJ 1-1	DATA:	03.2016
PROJEKTOWAŁ	mgr inż. arch. Tomasz Śladowski	UPRAWNIENIA	3/2004/OL
OPRACOWAŁ	Teresa Mlynowska	PODPIS	
SPRAWDZIŁ	mgr inż. arch. Radosław Przybylak	10/MMOKK/2006	
		NR. ZLECENIA:	P/3854/S
		NR. RYSUNKU:	A-7